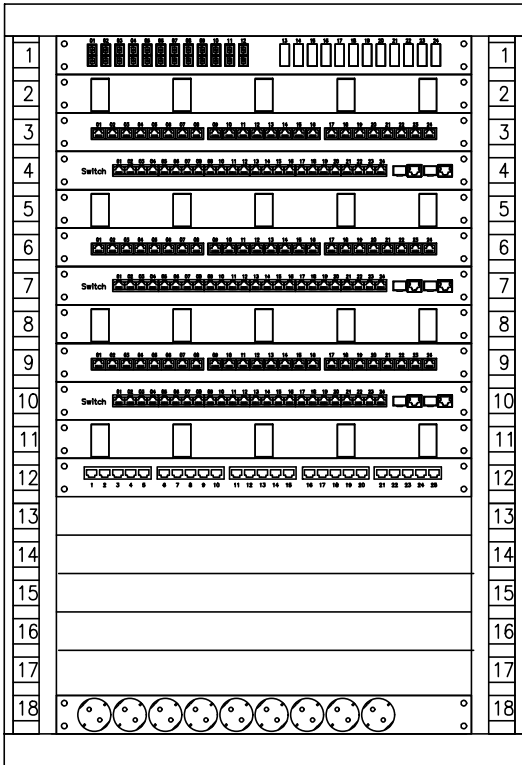
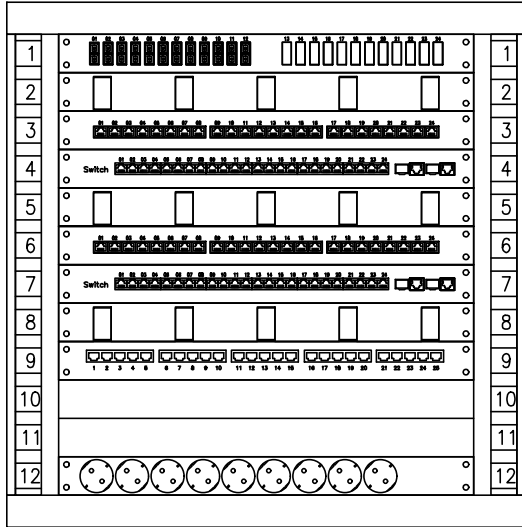


PPD-1
600x600 18U



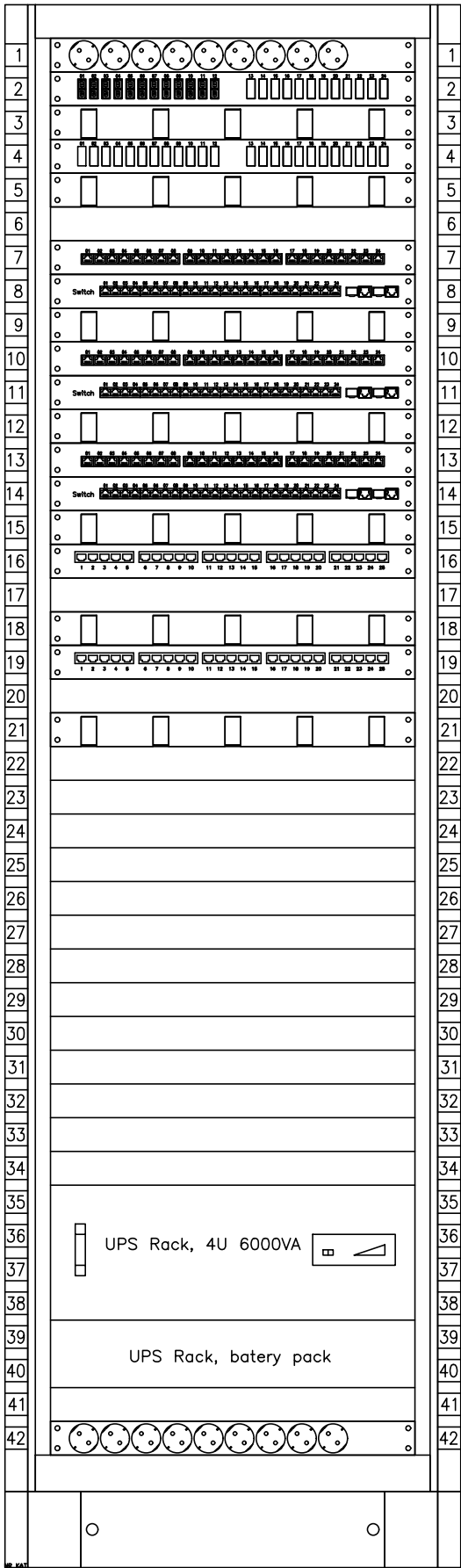
- Panel 19"/1U 24xSCDuplex
- Panel porządkowy 1U
- Panel rozdzielczy 19"/1U-24*RJ45 FTP kat.6e - 1
- Miejsce na urządzenie aktywne
- Panel porządkowy 1U
- Panel rozdzielczy 19"/1U-24*RJ45 FTP kat.6e - 1
- Miejsce na urządzenie aktywne
- Panel porządkowy 1U
- Panel rozdzielczy 19"/1U-24*RJ45 FTP kat.6e - 2
- Miejsce na urządzenie aktywne
- Panel porządkowy 1U
- Panel telefoniczny 25xRJ45 - 3

PPD-2
600x600 12U



- Panel 19"/1U 24xSCDuplex
- Panel porządkowy 1U
- Panel rozdzielczy 19"/1U-24*RJ45 FTP kat.6e - 1
- Miejsce na urządzenie aktywne
- Panel porządkowy 1U
- Panel rozdzielczy 19"/1U-24*RJ45 FTP kat.6e - 2
- Miejsce na urządzenie aktywne
- Panel porządkowy 1U
- Panel telefoniczny 25xRJ45 - 3

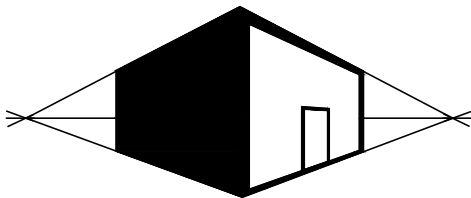
GPD
600x800 42U



- Panel 19"/1U 24xSCDuplex
- Panel porządkowy 1U
- Panel 19"/1U 24xSCDuplex
- Panel porządkowy 1U
- Panel rozdzielczy 19"/1U-24*RJ45 FTP kat.6e - 1
- Miejsce na urządzenie aktywne
- Panel porządkowy 1U
- Panel rozdzielczy 19"/1U-24*RJ45 FTP kat.6e - 2
- Miejsce na urządzenie aktywne
- Panel porządkowy 1U
- Panel rozdzielczy 19"/1U-24*RJ45 FTP kat.6e - 3
- Miejsce na urządzenie aktywne
- Panel porządkowy 1U
- Panel telefoniczny 25xRJ45 - 4

- Panel porządkowy 1U
- Panel telefoniczny 25xRJ45 - 5

- Panel porządkowy 1U



MIROSLAW BURTA
ZAKŁAD USŁUGOWY
08-110 SIEDLCE, UL.GRABIANOWSKA 23

PRZEBUDOWA I REMONT POMIESZCZEŃ BUDYNKU POLIKLINIKI W CELU DOSTOSOWANIA DO AKTUALNYCH WARUNKÓW TECHNICZNYCH, REMONTU INSTALACJI WEWNĘTRZNYCH: WOD-KAN, C.O., WENTYLACJI, ELEKTRYCZNYCH I TELETECHNICZNYCH, DOCIEPLENIA ŚCIAN I STROPODACHU BUDYNKU POLIKLINIKI, MONTAŻU INSTALACJI FOTOWOLTAICZNEJ O MOCY 24,91 kWp, ROZBIÓRKI CZERPNI POWIETRZA I OBUDOWY NACZYNNIA ZBIORCZEGO

WIDOKI SZAF DYSTRYBUCYJNYCH	
RYSunek PW-E-2	SKALA:
MIEJSCE I DATA:	SIEDLCE, GRUDZIEŃ 2019
INWESTOR:	LOKALIZACJA:
Centralny Szpital Kliniczny MSWiA w Warszawie ul. Wołoska 137, 02-507 Warszawa	Działka nr ewid. 75-105/1 ul. Starowiejska 66, 08-110 Siedlce
PROJEKTANT:	PODPIS:
mgr inż. Marcin Barczak MAZ/0104/PWBE/19 upr. bez ograniczeń w specjalności sieci, instalacje i urządzenia elektryczne	
SPRAWDZAJĄCY:	PODPIS:
mgr inż. Jerzy Chudawski GPB-4224/57/50/89 w specjalności sieci i instalacje elektryczne bez ograniczeń	
FAZA: PROJEKT WYKONAWCZY	BRANŻA: ELEKTRYCZNA